

# CAMMINAGAEP

MAGGIO 2000

CCCCCCCCCCCC  
Maggio  
28

## 30<sup>a</sup> LUNGA MARCIA

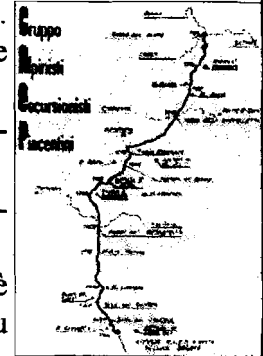
**ESCURSIONE DEI 33 KM E DEGLI 11 KM - Alta Val Nure - Piacenza**

*Quest'anno 2000 festeggiamo il trentesimo anniversario della nostra "marcialonga".*

Immane appuntamento con la più nota marcia piacentina. Tradizionale escursione nella natura con due percorsi sull'alto crinale tra Val Nure e Trebbia:

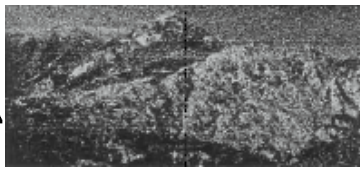
- Lunga marcia in montagna dei 33 Km - partenza dal Passo del Cerro (Bettola) - arrivo Vecchia Dogana (Ferriere)
- Marcia in montagna degli 11 Km - partenza dal Passo del Mercatello (Ferriere) - arrivo Vecchia Dogana (Ferriere)

Non è una gara è un invito a camminare per i monti nel rispetto dell'ambiente; è un'escursione con passo libero nel genuino ambiente della natura, nel bosco, su pascoli, dalle genziane alla neve.



CCCCCCCCCCCC  
Giugno  
4

**MONTE GRAPPA (Rossi A.) - Vicenza**



Escursione diversa dalle solite dato il particolare sito dove si svolge: Il Grappa e area sacra alla Patria.

Visita alla Galleria Vittorio Emanuele III (tratto di 400 m nelle viscere del Grappa) ed al Museo. Saliremo poi al Sacratio Italiano ed a quello Austro-Ungarico. Se il tempo

sarà bello potremo salire ad un punto panoramico (360° di meraviglie).

Inizio dell'escursione sull'Alta via degli eroi fino al monte Solarol lungo le trincee italiane il ritorno sarà su sentiero parallelo fino al piazzale del Sacratio.

Dislivello sia in salita che in discesa 400 m = Tempo di percorrenza 4 - 5 ore = Difficoltà: Facile.

CCCCCCCCCCCC  
Giugno  
18

**FORTEZZA DI FENESTRELLE (Piccoli) - Val Chisone - Torino**

*"Uno dei più straordinari edifici che possa aver mai immaginato un pittore di paesaggi fantastici: una sorta di gradinata titanica, come una cascata enorme di muraglie a scaglioni, che dalla cima di un monte alto quasi duemila metri, vien giù fin nella valle...*



*Una cosa strana, grande, bella davvero".* Con queste parole Edmondo de Amicis descrive le fortezze di Fenestrelle, l'immenso bastione che sbarrava la Val Chisone: una muraglia compatta che scende lungo il crinale boscoso, dai 1784 metri del "Forte delle Valli" ai 1135 della "Ridotta Carlo Alberto" praticamente sulle sponde del Chisone.

La visita/escursione (con guida) percorre sia la "Scala Reale" che la "Scala Coperta", salendo il versante sud del Monte Orsiera visitando le varie fortificazioni che, senza soluzione di continuità, ci porteranno al punto più alto del complesso (Forte delle Valli).

Dislivello 600 m = Tempo complessivo 6 ore = Difficoltà: Facile. NOTA: munirsi di torcia elettrica.

CCCCCCCCCCCC  
Luglio  
1-2

**LAGO DI NEVES (Sacconi - Rebessi) - Valle Aurina - Bolzano**

Questa escursione conduce ai piedi dei ghiacciai della Cima di Campo e del Mesule lungo una delle più belle alte vie delle Alpi Aurine. Il percorso d'alta quota si snoda lungo uno dei sentieri meglio tracciati sopra il bacino artificiale del Lago di Neves.

Dal lago (1860 m) si sale al Rifugio Ponte di Ghiaccio (2545 m) dove pernosteremo.

Il secondo giorno si completa l'Alta Via e si ritorna al Lago. Dislivello 685 m = Tempo complessivo nei due giorni 8 ore = Difficoltà: Escursionistica.



**FESTINQUOTA** (Ballotta) Alta Val Nure - Piacenza  
 Tradizionale manifestazione organizzata dal Comune di Ferriere con Enti e Associazioni varie. La festa si svolge nel verde anfiteatro del Lago Moo. Quest'anno giungeremo al lago partendo da Cassimoreno lungo un sentiero con un certo dislivello e piccole difficoltà che si sviluppa su un percorso con bellezze ambientalistiche poco conosciute, quali le Cascate del Lardana. Tempi: 3 ore. Difficoltà: Poco Difficile.



**CERESOLE REALE** (Rossi A. – Tosi) - Torino



Nella Valle dell'Orco, che prende il nome dal torrente che forma il Lago artificiale di Ceresole Reale percorreremo il sentiero riscoperto da una guida alpina, ripristinato nel 1996 e dedicato all'ormai mitico direttore del parco del Gran Paradiso R. Videsott. Saliremo da Chiapili di Sopra all'Alpe Comba e da qui raggiungeremo il Lago Lillet. Questo si trova in una solitaria

conca dominata dalle arcigne pareti rocciose circostanti e spesso è ghiacciato anche in piena estate. Dislivello in salita 1011 m – in discesa 1168 m = Tempo di percorrenza 6 – 7 ore = Difficoltà: Escursionistica.



**PALANFRE'** (Piccoli) - Cuneo

La "Riserva naturale dei laghi e del bosco di Palanfrè" fa parte del Parco naturale Alpi Marittime in provincia di Cuneo prossimo al confine francese.

L'escursione attraversa una zona boscosa che si dirada con la quota lasciando il posto ad una vegetazione dominata dai rododendri. Raggiungeremo il "Lago degli alberghi", contornato da pino mugo e rododendro, con acqua limpidissima popolata da trote, un vero gioiello della natura. Ci porteremo poi al "Lago di Frisson" con caratteristiche analoghe al precedente ed altrettanto bello. La traversata da un lago all'altro permette di apprezzare il panorama completo del comprensorio. Nel pomeriggio sulla via del ritorno, ci fermeremo alla Trattoria S. Bartolomeo per uno spuntino con specialità tipiche della cucina di Vernante. Per l'occasione, un quartetto (tre fisarmoniche e clarino) ci allieterà con una selezione di musiche Occitane insolite e particolarmente affascinanti.

**RICORDIAMO IN BREVE GLI APPUNTAMENTI CHE COMPLETERANNO L'ANNO 2000**



**VAL FORMAZZA** – (Rebessi) - Novara. Torneremo in Val Formazza (2 gg)



**PARCO DELLE APUANE – MONTE CORCHIA** – (Tosi) - Lucca



**LAGO MAGGIORE SACROMONTE** – (Ballotta) - Novara



**RIVIERA DI PONENTE** – (Ballotta)



**DA NERVI A CAMOGLI** – (Ballotta)



**RADUNO DEGLI ESCURSIONISTI**

Tradizionale incontro di CAI – GAEP – OTP per compiere insieme un'escursione e ritrovarsi per una riunione conviviale al Rifugio Stoto – Vecchia dogana del Crociglia.

Un'occasione per ritrovarsi in amicizia davanti ad un piatto di polenta ed un buon bicchiere.